



# « Bien Vieillir Longtemps Ensemble »

 <p>► <a href="#">Action Laos</a></p>	<h2><u>UN FUTUR MEILLEUR</u></h2> <h3>Premier pas du Volet Laotien</h3>	
--	---	---

#### Pourquoi ce projet ?

La crise sanitaire a révélé les **failles systémiques de nos modèles de société** devenus complexes. Une conséquence évidente : métamorphose du visage de nos sociétés aujourd'hui fracturées et qui nécessite de les repenser en les "réparant".

#### Une action duplicable qui fait suite à une question face aux 3 grands enjeux de société : vieillissement des populations, précarité, changement climatique.

Comment **articuler sur l'ensemble du cycle de la vie** les temps de travail, de formation, d'activité non rémunérée ou de retraite, et les revenus correspondants, en mettant une pierre à l'édifice des projets qui alimentent "l'Avenir Vert" ?

#### Qui sommes-nous ?

De **multiples ressources entrepreneuriales** (intergénérationnelles, multiculturelles, multisectorielles), acteurs publics et privés, rétribués et bénévoles : partagent souvent les constats ; souffrent en parallèle des mêmes difficultés ; sont peu reliés entre eux ; assument leurs responsabilités ; portent des valeurs altruistes et éthiques ; motivent les rapports "gagnant-gagnant".

#### Quel est notre but ?

Fédérer un **concept de vie ouvert sur le monde** par le "**Maintien en activité dans un autre regard**" afin de retarder le glissement vers la dépendance, prise au sens large du terme (c'est-à-dire financière, physique, affective et psychologique), avec un processus innovant d'organisation du travail et de production de services.

#### Pour qui ?

Étant tous le client de quelqu'un, **Oui Ensemble** déploie une **politique des Ressources Humaines** (prise également au sens large du terme) conditionnée de façon à être "**auteur de sa vie**" avec ses talents évolutifs au sein d'un collectif aux valeurs et aux intérêts communs.

#### Comment abordons-nous un système sociétal complexe ?

Décision de fonctionner dans la démarche préventive, ce qui nous impose d'utiliser le **procédé holistique de conception projet**, c'est-à-dire global et transversal, harmonisé aux besoins à chaque étape de la vie.

→ Optimisation des liens entre : le management de l'humain, à la fois professionnel et "client", et le management des modes de vie dans le respect de l'environnement.

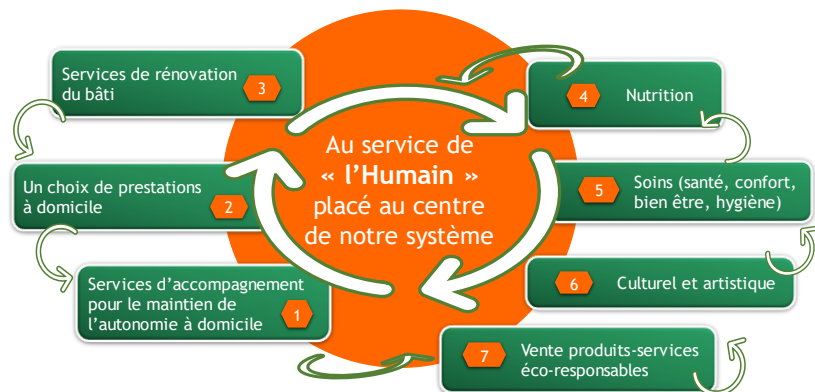
**Par quel moyen ?**

Création d'une **voie pour une économie soutenable** avec un **modèle économique** articulé sur des interdépendances et des formes d'autonomie intégrées à différentes échelles, au moyen d'une **Organisation Sociale Inclusive en Réseau à l'unisson entre la France et le Laos** qui fait face à l'évolution de nos modes de vie et de nos représentations dans le monde du travail.

→ Avec « l'**Humain** » mis au centre de nos préoccupations devant le volume des problèmes à résoudre, dont la perte de sens : notre management est renforcé par **une méthode** et par **une philosophie humaine** dans une approche intergénérationnelle et transculturelle (Réapprendre la confiance ; Construire les relations ; Travailler l'autonomie de chacun ; Sécuriser l'emploi et l'activité à chaque étape de la vie ; Rendre conformes nos activités avec l'écoresponsabilité).

→ Avec un **réseau de PIC** (Partenaires aux Intérêts Communs) qui agit en faveur du "**Maintien de l'équilibre et de la bonne santé**", du "**Lieu de vie**" et de la "**Vie sociale**", soutenus par les **Entrepreneur.e.s Sociaux.ales Oui Ensemble** tournés vers les autres pour passer à l'action. Ils(elles) épaulent les **Ressources Humaines** en dispensant des missions partagées avec 1 à 5 compétences clés (Développeur, Recruteur, Formateur, Tuteur, Coordinateur) utilisées en mode transversal entre **7 pôles d'activités**.

**Actions architecturées au sein de 7 pôles d'activités interactifs**



**Par ricochet** : mutualisation des compétences transversales et proposition de multiples pistes d'emplois et d'activités.

**Comment pérenniser le déploiement de l'économie solidaire à l'unisson entre les modes de vie en France et au Laos ?**

En fidélisant avec un **montage financier** socialement cohérent et une **ossature juridique** structurée sur des conditions qui incitent les compétences de conception et celles opérationnelles à collaborer au bénéfice de la protection des intérêts de chacun.

**QUELS SONT LES BESOINS OUI ENSEMBLE ?**

Devant les 3 grands enjeux de société : obligation de conduire l'action en prenant en compte le capital humain, le capital environnemental, et le capital financier.

→ De manière à atteindre cet objectif, nous avons besoin d'un **SIRH spécifique** (Système Informatique Ressources Humaines) afin de relier les actions en réseau aux multiples Ressources Humaines.

## D'où vient l'idée de ce projet ?

L'idée est née suite aux **témoignages de nos aîné(e)s en fin de vie**, sur le bonheur qui se trouve dans une alchimie entre le respect de l'individualité et celui de l'ouverture aux autres. La conception de l'action **Oui Ensemble** a pris forme peu à peu en partant de nos constats sur les us et coutumes du peuple laotien, sans induire, à aucun moment, un copier-coller entre les deux cultures.

→ La proposition de l'action globale est issue d'une succession d'expériences humaines et professionnelles vécues dans différents contextes de vie, cumulées au sein de pays développés et de pays en voie de développement.

## ACTIONS À METTRE EN PLACE DANS LE QUOTIDIEN

Nous devons apprendre à maîtriser l'importance que nous donnons à la propriété contre celle donnée à l'usage, ce qui nous invite à revisiter nos relations aux autres, à réapprendre à faire confiance, et à entrer dans une démarche d'actions dans une forme partenariale.

Les **pistes de consommations alternatives responsables**, avec leur dimension économique, sont inventoriées afin de répondre aux grands enjeux de nos société, en suggérant des **actions à mettre en place dans le quotidien** reliées à tous les acteurs "éco-compatibles" qui interviennent sur l'évolution de nos modes de vie durables : **Pôle d'activités "Vente produits-services éco-responsables" 7**

A

### Le maintien de notre équilibre et de notre bonne santé :

- L'autonomie affective (*avec ses besoins psychologiques en lien avec le collectif, intergénérationnel et transculturel, dans la bienveillance et le partage*), matérielle et financière : à chaque étape de la vie.

**Pôle d'activités "Services d'accompagnement pour le maintien de l'autonomie à domicile" 1**

- **Pôle d'activités "Nutrition"** (*de la production des denrées alimentaires à la consommation*) 4
- **Pôle d'activités "Soins"** (*Santé, Confort, Bien-être, Hygiène avec l'apparence et l'image*) 5

B

### Notre lieu de vie avec le climat et son environnement (ville, campagne, mer, montagne) sur un territoire choisi :

- L'habitat (*petits travaux de bricolage ; rénovation ; construction*)

**Pôle d'activités "Services de rénovation du Bâti" 3**

- Le cadre de vie (*entretien ménager ; jardinage ; agencement/décoration ; sécurité ; traitement des déchets ; etc.*): **Pôle d'activités "Un choix de prestations à domicile" 2**
- Les modes de déplacements

C

### Notre vie sociale :

- L'information-formation
- La gestion de la vie quotidienne, la participation à la vie communautaire et sociale
- Les activités culturelles et artistiques : **Pôle d'activités "Culturel et artistique" 6**

## CONCEPTION DE L'ACTION DE L'ASSOCIATION UFL

**Historique du projet :** en 2006, lors de nos multiples rencontres afin de décider ou non de nous lancer dans un projet de développement solidaire en coopération, nous avons rencontré le ministre de la santé de l'époque pour avoir des conseils. À une question, peut être idiote, une réponse, peut être blessante : nous voulions connaître les besoins précis des laotiens de façon à proposer une action adaptée. Il nous a alors répondu que les laotiens sont des êtres humains avec les mêmes besoins que les français, et son premier conseil a été de commencer par nous immerger dans la culture lao en observant les différences entre les us et coutumes reliés au climat. Il a conclu en nous invitant à nous pencher sur le vieillissement des populations qui allait devenir une problématique.

**Un constat :** 34,4% de la population active Lao est actuellement au chômage. « *Selon le ministère du Travail et de la Prévoyance sociale du Laos, une inflation élevée et une augmentation du coût de la vie dans leur pays sont les raisons invoquées pour que les ouvriers laotiens choisissent de travailler à l'étranger.* » La conséquence directe aux salaires trop bas est donc : la recherche d'emploi à l'étranger ou de cumuler plusieurs emplois sur place.

**UNE QUESTION ?** Les difficultés du « Maintien en activité rétribué » nous invitent à rebondir sur la question du « Maintien de l'équilibre et de la bonne santé », dont celui des personnes vieillissantes en perte d'autonomie avec leurs besoins à combler.

En effet, entre les actifs qui ont quitté le pays ou qui vont le faire, et ceux épuisés par le cumul de plusieurs emplois de manière à survivre, que fait-on des personnes âgées ?

Le modèle économique créé ex-nihilo **Oui Ensemble**, à l'unisson entre la France et le Laos, avec son action portée par des ressources dans la démarche entrepreneuriale, prend tout son sens aujourd'hui.

L'équipe de l'association **UFL** (à l'**Unisson France Laos**) évolue sur le terrain en équipe avec les "chefs de village". (*La population laotienne est découpée en villages -dans les zones peuplées, comme les villes de Luang Prabang ou Vientiane, cela équivaut à un quartier pouvant aller jusqu'à 1400 habitants-).*

**Tamonh** (laotienne) : elle est attachée à son pays et elle ne veut pas le quitter, d'autant plus avec une de ses grands-mères à charge. Jeune entrepreneure, elle cumule plusieurs métiers afin de s'en sortir (traductrice, guide touristique, professeure, cuisinière-gestionnaire de son restaurant). Dans les mêmes valeurs que nous et parlant le français, la décision d'avancer ensemble a vite été prise.

Tamonh (que nous positionnons tutrice-coordinatrice de l'action aux côtés de son chef de village, du bonze responsable de sa pagode, et de l'association des femmes lao) sera secondée par 3 profils séniors (à partir de 45 ans) aux 5 compétences clés acquises :

- Manivanh (laotienne) : elle a la connaissance de tous les rouages administratifs & Co du pays. Elle a fait partie de l'équipe qui a piloté la première action de prise en charge de personnes âgées sur la province de LP (dispensaire mobile et formation d'auxiliaires de vie).
- Vone (lao-canadien) : professionnel de la rénovation du bâtiment, il met ses compétences au service du projet (des raisons financières l'obligent encore à partager son temps entre le Canada et le Laos).
- Stéphane (français) : ancien responsable export, il se positionne sur le déploiement du projet.

Lauren et Morgan (français) : nos deux AMP (immergés dans la culture lao depuis plus de 7 ans en proposant leurs compétences, soit aux entreprises privées, soit aux ONG) avaient pour projet de construire une action en faveur des personnes âgées et des enfants déshérités. Hélas, Lauren ayant déclaré des problèmes de santé importants, le couple a décidé de rentrer en France.

Linda et Dueune (laotiens) : leur objectif du jour est de retrouver la santé. Puis ce couple d'entrepreneurs reprendra le fil de leur projet de construction d'habitats adaptés aux personnes vieillissantes.

**L'action 1 est en gestation sur Luang Prabang avec deux activités expérimentales dans la démarche « Tradition et Transmission ».**

Le but : partager les savoirs entre deux villages (urbain et rural), en collaboration avec les chefs de village et les responsables des pagodes.

Activité 1 : En équipe avec Somchith, création d'une maison familiale « Tradition et Transmission » adaptée aux séniors.

Deux missions en faveur des personnes en perte d'autonomie :


- Possibilité d'hébergement temporaire en accueil encadré pour le répit des familles.
- De façon à protéger les personnes âgées et répondre aux besoins de celles dépendantes à leur domicile, une équipe professionnelle forme l'entourage de proximité à l'accompagnement de la personne prise en charge.

Activité 2 : En équipe avec Tamonh, création d'un restaurant « Tradition et Transmission » ambassadeur du concept de vie « Bien Vieillir Longtemps Ensemble ».

Mission : mise à disposition d'un espace informatif-formation pour mutualiser les connaissances et les expériences des habitants des deux villages (urbain et rural), des partenaires et des visiteurs.

- Sur le "Maintien de l'équilibre et de la bonne santé" :  
**A →** Nous avons un double objectif : - Réduire les intermédiaires qui se rémunèrent pour le service de mise en lien avec les ONG intervenantes sur le secteur médical, car la population n'a déjà pas les moyens de payer les soins médicaux. - Recentrer les intermédiaires sur le cœur de cible de leur profession, en leur apportant des clients et en les accompagnant si besoin sur les "compétences-métier".
- Sur le "Lieu de vie" et la "Vie sociale" :  
**B et C →** Nous œuvrons pour l'économie solidaire en évaluant en équipe les intérêts mutuels :  
- Un soutien à nos actions (Sociales/ Environnementales). - Un apport de clients aux partenaires avec la possibilité ou non, en fonction de la marge, d'un don à l'association « à l'Unisson France-Laos » afin de soutenir les personnes âgées déshéritées (*un recensement des talents artisanaux et autres de ces personnes sera effectué de manière à évaluer la valeur de leurs savoirs et dégager des revenus*).

Le restaurant est envisagé en contact avec l'équipe de l'association des Femmes lao qui participent activement à la vie sociale de leur quartier : - En gestion participative avec des personnes âgées nécessiteuses et leurs familles rémunérées pour un travail, et des visiteurs voyageurs dans la démarche solidaire, recrutés sur place ou par anticipation dans le réseau en fonction des thématiques à déployer. - En gestion autonome et responsable des denrées périssables, culture bio sur les terrains des villages, "de la terre à l'assiette" dans le cadre de l'économie circulaire (plats cuisinés en équipe avec une sélection de menus typiques français et laotiens, etc. ...

<b>VOLET LAOS - Actions en faveur :</b> <b>A → Du "Maintien de l'équilibre et de la bonne santé"</b> <b>B → Du "Lieu de vie"</b> <b>C → De la "Vie Sociale"</b> <b>Au 30-06-23 : PREMIERS SOUTIENS LUANG PRABANG ET VIENTIANE</b> <b><u>Entrepreneur.e.s</u> : auteurs de leur vie et porteurs de projets</b>			<b>AGIR pour :</b>  ↓   ↓   ↓			→ Apport du soutien	→ Apport du réseau
Nom	Statut social	Profil	Entrepreneur.e.s Sociaux				
Stéphane	Entrepreneur indépendant français	Manager avec les 5 compétences clés	X	X	X	Capacité à accompagner et déployer le concept OE	Élaboration en équipe du plan financier permettant de dégager de la marge afin de constituer les revenus.
Vone	Entrepreneur indépendant lao-canadien		X	X	X		
Manivanh	Entrepreneure indépendante lao		X	X	X		
Tamonh	Entrepreneure indépendante lao		X	X	X		

## VOLET LAOS - Actions en faveur :

**A** → Du "Maintien de l'équilibre et de la bonne santé"

**B** → Du "Lieu de vie"

**C** → De la "Vie Sociale"

**Au 30-06-23 : PREMIERS SOUTIENS LUANG PRABANG ET VIENTIANE**

**Entrepreneur.e.s : auteurs de leur vie et porteurs de projets**

AGIR  
pour :



Porteur de projets	Raison sociale	Objet projet/action	PiC (Partenaires aux Intérêts Communs)			→ Apport du soutien	→ Apport du réseau
			A	B	C		
Chansy & Yannick	Association « à l'Unisson France Laos » UFL	Développement solidaire	X	X	X	Soutien financier Prise en charge des personnes vieillissantes nécessiteuses à leur domicile	Expertises dans le Bâti pour concevoir le site "de répit" adapté aux personnes vieillissantes, dont celles nécessiteuses. Organisation des transmissions des savoirs France-Laos
Somchith	Pédiatre entrepreneure sociale laotienne	Création d'une Maison familiale intergénérationnelle "traditions et transmissions"	X	X	X	Expertises locales dans les démarches administratives afin de concevoir le site d'hébergement adapté aux Pers âgées	
Somchith	Pediatric General Clinic	Cabinet médical pour les enfants	X		X	Apport expertises médicales locales et un soutien dans l'application des actions sur place	Soutien au cabinet médical dans la démarche réseau
Bouaphan	Bouaphan Pharmacy	Pharmacie	X		X	Soutien au concept OE	Soutien à la pharmacie dans la démarche réseau
Cyrille	Association <a href="#">APNL Laos</a>	Promotion des neurosciences au Laos	X		X	Apport expertises sur les neurosciences	Soutien à APNL

Médecins	Association <a href="#">Médecins de Chinguetti-Pakbeng</a>	Association humanitaire au service de la santé des populations les plus démunies	X		X	Apport expertises médicales	Soutien aux Médecins de Pakbeng
Peter	Seven Orients <a href="#">Peter LIVERMORE</a>	Production de livres, films documentaires, etc. ... le tout spécialisés « culture lao »			X	Un travail exhaustif sur les traditions et les transmissions de la culture lao	Mise en avant des différents travaux de Peter dans le but de faire connaître le Laos ( <i>décision en commun des sites de distribution et des coûts/marge finale donnée en soutien aux actions solidaires locales</i> )
Serge	<a href="#">GREEN VIENTIANE</a>	Soutient les entreprises de production de plastique à Vientiane pour réduire leur excès de plastique	X		X	Expertises sur la lutte contre les effets nocifs du plastique en parrainant les actions sur la thématique	Participation financière envisagée sur les actions duplicables en réseau
Mélissa	Association <a href="#">NK SEEDS</a>	Développe la solidarité internationale dans deux domaines, l'éducation et l'environnement.	X	X	X	Soutien au concept OE	En 2022, soutien financier à l'action <a href="#">NK SEEDS</a> sur le recyclage du plastique
Femmes lao organisées par « Villages »	Association des Femmes lao	Épaulent la vie sociale dans le respect des us et coutumes	X	X	X	Soutien au concept OE	Expérimentation collaborative canalisée par village pour alimenter "l'Avenir Vert" en intégrant les axes sociaux et financiers aux actions déployées
Vone & Touy	Guest House HERITAGE	Hébergement avec corner OE "traditions et transmissions"		X	X	Soutien au concept OE	Promouvoir l'hébergement
Deng	Guest House AMMATA	Hébergement avec corner OE "traditions et transmissions"		X	X	Soutien au concept OE	Promouvoir l'hébergement
Ariyadeth	Floor Design	Entreprise de béton		X	X	Soutien au concept OE	Promouvoir l'entreprise
Vone & Touy	LP Stamped Creation	Entreprise de béton		X	X	Soutien au concept OE	Promouvoir l'entreprise
Thatsaly	Naly Kitchen	Food service delivery	X		X	Soutien au concept OE	Promouvoir l'entreprise
Thatsaly	Naly screen	Screen printing service		X	X	Soutien au concept OE	Promouvoir l'entreprise
Phetmany	Micro Financing	Micro financement			X	Soutien au concept OE	Promouvoir l'entreprise



Somchith	Guest House THIDA	Hébergement avec corner OE "traditions et transmissions"		X	X	Soutien au concept OE	Promouvoir l'hébergement
Nom porteur du projet	Raison sociale	Objet projet/action	PiC (Partenaires aux Intérêts Communs)			→ Apport du soutien	→ Apport du réseau
Touy	Barber Shop LP	Hygiène (apparence/image)	X		X	Soutien au concept OE	Promouvoir l'entrepreneur
Linda & Dueune	Bamboo tree Café et Restaurant	Ce couple d'entrepreneurs veut déployer sur leur terrain des habitats adaptés aux personnes vieillissantes.	X		X	Soutien au concept OE	Promouvoir le restaurant et les cours de cuisine. Soutenir le projet de construction de bungalow pour les seniors
	Bamboo tree Restaurant and Cooking school		X		X		
Tamonh	Sikhoun Muang Fruit Shake	Rejoint l'équipe UFL	X		X	Soutien au concept OE	Envisager l'évolution du restaurant dans la démarche « Traditions et transmissions »
Vixay	Luang Prabang Dental Clinic	Création d'un cabinet dentaire	X			Soutien au concept OE	Promouvoir l'entrepreneur
Florent	E&M Solutions	Secteur bâti (Étude des plans et des cotations fournies par le/les entrepreneur.e.s qui répondront aux appels d'offres...).		X		Soutien au concept OE	Promouvoir l'organisme
Touy	Som & Somphet	Restaurant lao	X		X	Soutien au concept OE	Promouvoir le restaurant
Éric	La menuiserie dans sa vision qualitative et artistique	La passion d'un métier créatif personnalisé en mettant en œuvre un ensemble de techniques		X		Soutien au concept OE	Promouvoir les compétences spécialisées de l'entrepreneur (Recruteur - Tuteur - Formateur)
Vitthana	Professionnelle indépendante Web	Spécialisée sur les logiciels de dessins- animés (conçoit et produit des cartoons et ses dessins d'animation, ainsi que des contes pour enfants).			X	Soutien au concept OE	Promouvoir les compétences techniques spécialisées de l'entrepreneure