



Un déploiement de l'Organisation Sociale Inclusive en Réseau France par étapes, avec des besoins.

La conception de la plateforme, avec ses besoins de financements, a été définie avec des paliers à franchir, de façon à permettre le déploiement de notre Organisation par étapes.

Le budget, sur 3 ans, pour la conception/expérimentation de notre SIRH, a été estimé à 1 820 K€ pour déployer le projet en France et à l'étranger.

Celui-ci finance également la conception de l'environnement RH novateur inclusif et transculturel, coordonné sur le bénéfice de la plateforme organisationnelle et son expérimentation sur le terrain. Cet environnement RH constitue une valeur ajoutée aux moyens humains.

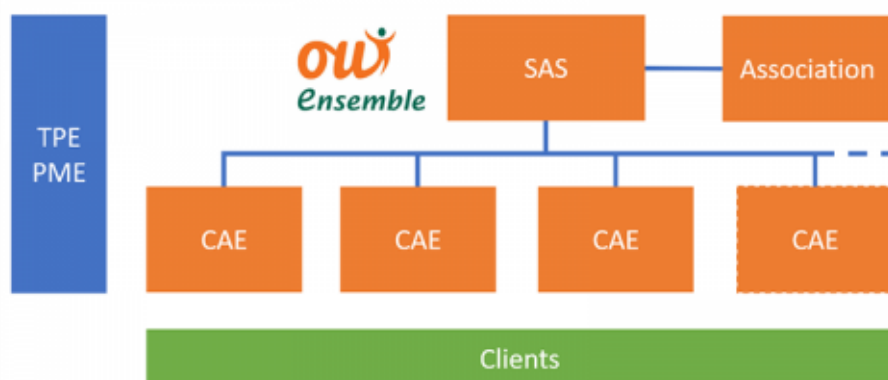
Les premiers paliers d'amorçage à franchir :

Financement	Plateforme informatique	Développement opérationnel
Palier 1 5.000€	Site web Diffuser le projet et fédérer toutes les parties prenantes.	Communication du projet.
Palier 2 20.000€	Portail communautaire Coordonner les acteurs de la démarche.	Animation du réseau et des initiatives. Accès à des informations spécifiques Forums de discussions et d'échanges.
Palier 3 50.000€	Plateforme de gestion Coordonner l'ensemble des activités et interactions opérationnelles des acteurs qui agissent dans l'organisation "Oui Ensemble".	Création de la SAS conceptuelle. Ébauche de la conception de la première CAE pour envisager son lancement expérimental. Recherche de partenaires.
Palier 4 100.000€	Plateforme optimisée Améliorer les fonctionnalités, l'ergonomie en s'adaptant à la croissance du réseau.	Recherche de fonds additionnels Amorçage de la conception de la RH novatrice qui constitue une des valeurs ajoutées de l'Organisation en valorisant les moyens humains.

L'association Oui Ensemble qui porte la cause a été créée en 2018.

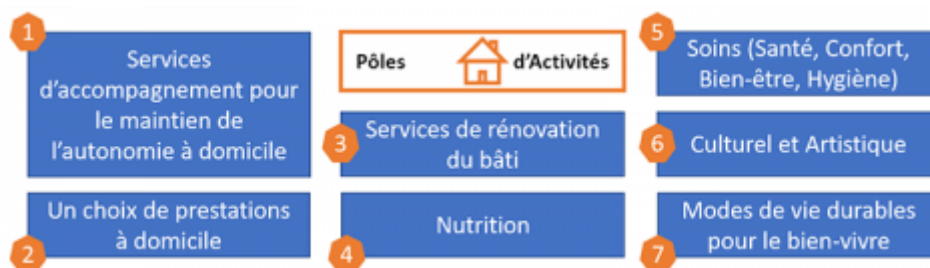
Dès que nous aurons franchi le palier 3, nous immatriculerons :

- La structure SAS qui porte la plateforme informatique SIRH organisationnelle et protège nos ressources conceptuelles missionnées pour créer de la valeur ajoutée (économique et humaine) en faveur de la pérennité du projet.
- Les 2 CAE "Pilote RH-Formation" expérimentales qui ont été envisagées sur l'ETD (*Entité Territoriale Départementale*) de la Loire Atlantique. Elles couvrent les 3 premiers pôles d'activités.



A la fin de la première année d'exploitation, en fonction du développement de notre plateforme, des financements d'amorçage et des partenariats, nous avons prévu :

- D'étendre le développement de nos CAE territoriales à d'autres départements.
- De couvrir l'ensemble des pôles d'activités.



Un déploiement de 7 ETD (*Entité Territoriale Départementale*) a été budgété de façon à atteindre le seuil de rentabilité à la fin de la période d'expérimentation des 3 ans. Puis l'action France se poursuit en autofinancement.

Avec un minimum de 21 ETD (*Entités Territoriales Départementales*) à 10 ans, nous visons un fort impact en nombre d'emplois. Cela en sachant qu'en relais, les personnes seniors de +45 ans soutiennent l'insertion de la jeune génération au sein de nos TPE-PME-Asso en Partenariats d'Intérêts Communs (PIC).

PRÉVISIONS FINANCIÈRES ESTIMÉES EN K€ À 3 ANS, 5 ANS, 10 ANS, POUR 21 ETD (ENTITÉS TERRITORIALES DÉPARTEMENTALES)										
EIOE (Effectifs Intergénérationnels "Oui Ensemble") - PIC (Partenaires aux Intérêts Communs)										
AN	BESOINS EN FINANCEMENT EN K€		AN	Nb ETD	CAHT	EBIT Inklus coût concept	EBIT cumulé sur 10 ans. Inklus coût concept	Nb TP (temps plein)		
	Conception SI	Conception RH						Effectif EIOE	PIC Maintien en activité +45ans en risque d'exclusion.	TOTAL MAINTIEN EN EMPLOI
N1	500	380	N1	1	408	-9	-4 875	14,6	21,3	35,9
N2	150	320	N2	4	4 026	18	-2 894	92,5	189,4	281,9
N3	150	320	N3	7	12 932	125	-1 168	284,2	594,6	878,7
S/total	800	1020	N5	11	29 552	205	620	634,6	1374,9	2009,5
TOTAL	1820		N10	21	62 601	397	2 134	1335,1	2919,9	4255,0