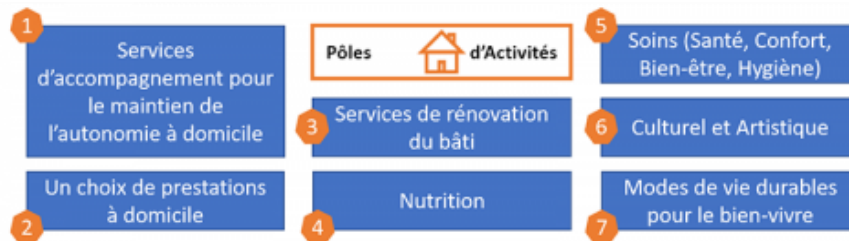


Un modèle économique créé ex nihilo

- Orchestré sur un socle composé de 7 Pôles d'Activités qui déterminent sa colonne vertébrale, en partenariat avec des projets de développement durable afin d'aborder le "Maintien de l'équilibre et de la bonne santé", le "Lieu de vie" et la "Vie sociale".



- Architecturé sur un métissage de statuts juridiques de façon à accueillir des Entrepreneurs Sociaux (ES) dans le respect de leurs besoins individualisés, en les sécurisant afin de pérenniser l'action.
 - Les ES bénévoles pour soutenir la cause et son action, en osmose avec les actifs rétribués, sont hébergés sous le statut associatif (loi 1901).
 - Les ES rétribués, pour déployer l'action sur les territoires, sont hébergés sous le statut CAE (Economie Sociale et Solidaire), couplé avec celui SAS (Société par Actions Simplifiées) qui permet de légitimer la propriété intellectuelle. Cela afin de motiver les conceptions en faveur de l'autofinancement du projet, en créant de la valeur ajoutée (économique et humaine).

