

PITCH PROJET : Apporter une pierre aux besoins sociaux et économiques en réconciliant inclusion sociale, qualité de vie au travail, et environnement.



Oui-Ensemble.org

Le sens de l'action et son positionnement "marché" résumé dans cet encadré peut ne pas faire écho au lecteur. Cela lui évite de poursuivre la découverte du projet avec sa solution.

Le changement climatique est un phénomène mondial qui entraîne des dérèglements dans tous les domaines, dont une métamorphose du visage de la précarité au sein des populations vieillissantes.

Devant le volume de problèmes et le manque de financement pour les résoudre, nous souhaitons bifurquer vers un autre modèle de réussite et transformer la société. La vision stratégique de cette action citoyenne humaniste ouverte sur le monde rejoint le courant des Sciences Humaines et Sociales qui pense que le patchwork, entre "*la crise de confiance et la crainte de l'apocalypse climatique*", incite à fonder une nouvelle éthique afin de **Bien Vieillir Longtemps Ensemble**.

Nous abordons l'économie sociale et solidaire dans un sens commun novateur, en œuvrant envers toutes les générations avec une forme de coopération internationale différente, entre un pays développé et un pays en voie de développement.

Le lourd combat du maintien en activité est négocié avec une recette ancrée sur « l'Humain » et ses besoins mis au centre du système organisationnel. La démarche ambitieuse, portée par un collectif territorial dans la même vision sociétale, a abouti à la proposition d'un modèle économique clôturé sur le cycle, de la production à la gestion et au volet commercial, grâce à l'utilisation du procédé holistique de conception projet, global et transversal.

Ce procédé, qui permet d'agir en mode préventif, simplifie la mise en lien entre de nombreux ingrédients, dont le management de « l'Humain » à la fois professionnel et Usager/Client, et le management des modes de vie dans le respect de l'environnement. De plus, nous l'avons adopté de manière à appliquer les engagements éthiques de notre approche des ressources humaines doublée d'une philosophie humaine et accompagnée d'une méthode.

Construite sur un nouveau modèle de réussite afin de transformer la société, notre politique des RH est le « Service Oui Ensemble » impossible à résumer en quelques mots, chaque être humain étant unique avec ses intérêts et ses valeurs qui tiennent compte de ses émotions pour comprendre le monde. Sans stigmatiser le manque d'éthique lié à une situation de survie et de précarité, ni imposer un modèle unique, nous mobilisons en prenant appui sur :

- Une **O**rganisation **S**ociale **I**nclusive en **R**éseau orchestrée sur 7 pôles d'activités pour le « Maintien de l'équilibre et de la bonne santé », le « Lieu de vie », et la « Vie sociale ».
- Un modèle économique et juridique créé ex-nihilo afin d'héberger les ressources entrepreneures sociales qui portent une cause humaniste en équipe avec des partenaires, publics et privés, aux valeurs et aux intérêts communs. Ces ressources accompagnent, développent et mutualisent, les services RH et les produits écoresponsables :
 - En insérant les métiers à domicile dans le paysage économique local sur des passerelles solidaires facilitées par la personne morale, intervenant-clé pour la professionnalisation et changer l'image de ces métiers.
 - En allant chercher le « Maintien en activité » là où il se trouve sur les territoires locaux, en mettant en cohérence la formation et ses fonds alloués.
 - En satisfaisant les besoins des clientèles (apport mutuel de services et de clients) par le biais de l'économie circulaire équitable.

Par quel biais tenir nos engagements ?

✓ Avec une action appréhendée sur le cumul des expériences :

Notre concept de vie, avec son action ambitionnée sur l'éthique, a été inspiré par des témoignages d'ainé.e.s en fin de vie, sur le bonheur qui se trouve dans une alchimie entre le respect de l'individualité et celui de l'ouverture aux autres.

Puis, c'est le cumul des expériences de vie et professionnelles, immergés au sein de plusieurs cultures et modèles économiques à but lucratif et non lucratif, qui nous a donné le recul nécessaire afin d'imaginer une méthodologie de pénétration de marché différente.

Ensuite, est né le projet avec son but : « *Soutenir l'inclusion sociale en cassant les codes et les usages pour "Travailler autrement, Vivre dignement, et Vieillir sereinement", par des savoir-agir sécurisés de manière à rester auteur de sa vie sur son territoire, avec son brassage culturel et ses modes de vie durables responsables.* »

✓ Avec une action amorcée à l'unisson entre un pays développé, la FRANCE, et un pays en voie de développement, le LAOS :

Nous nous adressons aux citoyen.ne.s réalistes et pragmatiques, dans l'ouverture et le respect de l'individualité au sein d'un collectif, une approche de bon sens face aux ruptures en cours, sans les peurs infondées car en confiance devant les nombreuses capacités humaines.

L'action territoriale de proximité locale est à l'unisson entre la France et le Laos :

- parce que les interactions, entre « l'Humain » et l'écosystème, avec leurs multiples effets sur les êtres vivants, vont au-delà des frontières,
- parce que les problématiques de la précarité et du vieillissement des populations sont comparables, malgré une différenciation culturelle dans les us et coutumes de vie liés au climat.

✓ Avec une action portée par une équipe élargie qui pilote 2 objectifs spécifiques :

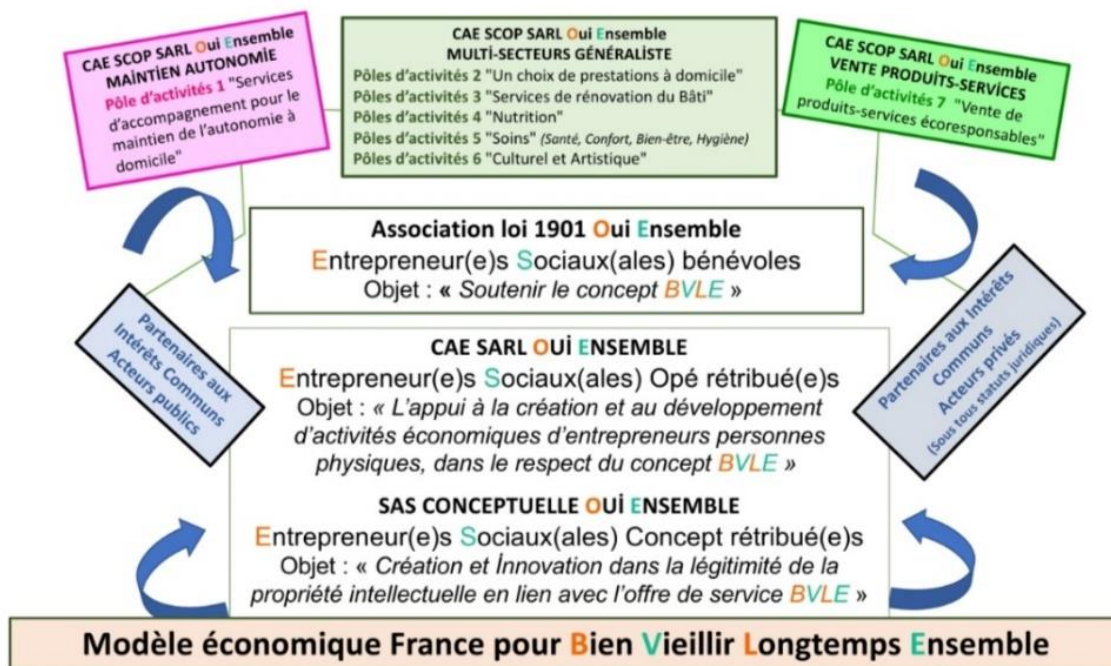
Mise au pot commun de toutes les recettes conçues sur des intérêts sociaux et économiques au service des êtres vivants, la nôtre, avec son nouveau modèle de réussite pour transformer la société, répond, en priorité, au besoin de sécurité de manière à retarder le glissement vers la dépendance (prise au sens large du terme, c'est-à-dire financière, physique, affective et psychologique).

L'**O**rganisation **S**ociale **I**nclusive en **R**éseau a été architecturée sur une colonne vertébrale articulée sur un grand nombre d'ingrédients mis en interaction et en interdépendance, de façon à optimiser l'innovation sociale et l'économie circulaire autour de l'émergence de sociétés plus écologiques et solidaires, dans le respect des territoires, des statuts sociaux des individus et des organismes.

Les partenaires publics et privés coopèrent avec les ressources entrepreneures sociales **O**ui Ensemble rétribuées, soutenues ponctuellement par celles bénévoles, afin de déployer deux objectifs spécifiques :

- Agir en amont pour proposer le maintien en activité adapté à chaque étape de la vie, en changeant de paradigme et en revisitant nos modes de vie.
- Garantir à nos ainé.e.s une autonomie à leur domicile, en réduisant les coûts et en luttant contre le turnover des aidant.e.s professionnel.le.s.

Les forces vives ambassadrices, ressources entrepreneures sociales de tous les âges, conceptuelles et opérationnelles, rétribuées ou bénévoles, portent la cause, hébergées au sein du modèle économique et juridique créé ex-nihilo :

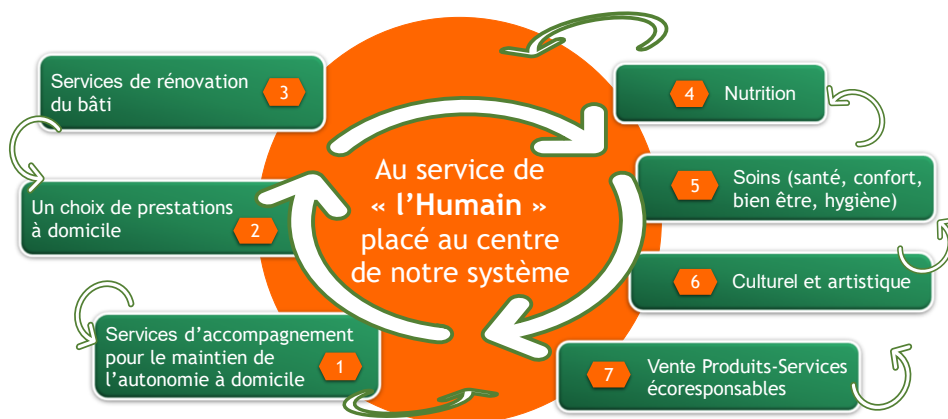


Trois profils entrepreneurs opérationnels OUI Ensemble œuvrent en synergie sur les territoires de manière à maintenir les Ressources Humaines en activité :

- ⊗ Ces forces vives sont organisées sur des rapports "gagnant-gagnant" afin d'appuyer l'accompagnement, le développement et la mutualisation, de services RH et de produits écoresponsables pour « Maintien de l'équilibre et de la bonne santé », le « Lieu de vie », la « Vie sociale ».
- ⊗ Ces forces vives entrent en scène en dispensant des missions partagées qui clôturent le cycle complet, de la production à la gestion et au volet commercial, avec l'utilisation, en mode transversal entre les 7 pôles d'activités de l'Organisation Sociale Inclusive en Réseau OUI Ensemble, de 1 à 5 compétences clés rattachées à leurs fonctions principales :

Recruteur
Formateur
Tuteur
Coordinateur
Développeur

Des actions architecturées au sein de
sept pôles d'activités interactifs :



⊕ Ces forces vives interviennent sur l'évolution de nos modes de vie et de nos représentations dans le monde du travail, dans un cheminement sur la durée, mis au bénéfice des compétences et des intérêts sociaux et économiques des Ressources Humaines :

- Sensibiliser, guider et éduquer à revisiter nos modes de vie, en dispensant une action pédagogique écoresponsable qui fait partie intégrante des services RH adaptés à l'évolution de nos représentations dans le monde du travail.
- Donner un sens à la vie par l'épanouissement de valeurs humanistes et la maîtrise de l'importance que nous donnons à la propriété contre celle donnée à l'usage, dans une démarche d'actions sous une forme partenariale, avec une politique des RH :
 - Doublée d'une philosophie humaine :
 - Réapprendre la confiance.
 - Construire les relations.
 - Travailler l'autonomie de chacun.
 - Sécuriser l'emploi et l'activité à chaque étape de la vie.
 - Rendre conformes nos activités avec l'écoresponsabilité.
 - Accompagnée d'une méthode :
 - Travail global sur le système : production, gestion, commercial, et rétroaction vers la gouvernance.
 - Fonctionnement préventif des risques psycho-sociaux et de l'usure professionnelle par formation et accompagnement.
 - Exigence de globalité du service fourni (santé protégée, intimité et lieu de vie préservés, vie sociale maintenue/enrichie, rythme et préférences respectés).
 - Création de liens et acculturation mutuelle entre tous.

✓ Avec une action reliée à une question pour avancer :

« *Oui Ensemble peut-il se concrétiser si sa vision sociale et sociétale ne converge pas avec les orientations étatiques ?* ». La réponse est dans l'importance que les décisionnaires donnent aux êtres vivants.

En effet, le plan financier de ce projet d'intérêt général, avec sa production de valeur en autofinancement à la fin de sa troisième année, démontre que le coût du turnover est plus important que le coût de la conception du SIRH (*Système Informatique Ressources Humaines*) sans lequel nous ne pouvons pas tenir nos engagements...